

2009年6月26日

各位

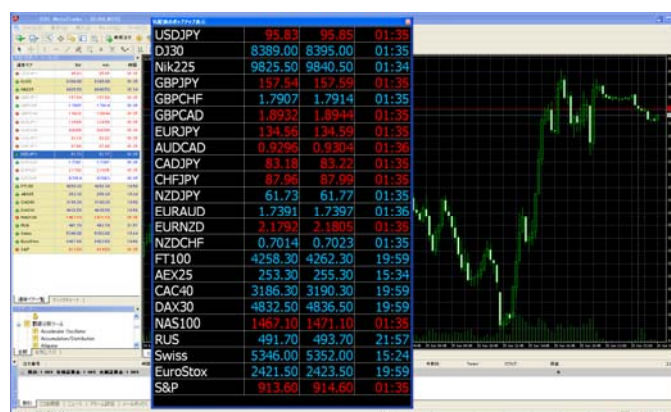
ODL Japan 株式会社

証券 CFD 取引 サービス開始のお知らせ

ODL Japan 株式会社（代表取締役社長：ジェソンアーサーマイケル）は、お客様からご要望がありました証券 CFD 取引 ベータ版のサービス提供を、弊社に口座をお持ちのお客様を対象として開始いたします。

弊社が提供する証券 CFD 取引は、全世界で利用されている取引プラットフォームの MetaTrader4（メタトレーダー4）上にて、取引が可能となります。

提供する株価指数は各国主要取引所の 11 株価指数を予定し、弊社提供の FX：外国為替証拠金取引同様に、46 種類以上のテクニカル指標（移動平均、ボリンジャーバンド、ギャンチャート等）の利用、EA：Expert Advisor による各種売買シグナルのソフトウェア※1 の使用が可能となります。



ODL MetaTrader4 証券 CFD 取引バージョン

証券 CFD 取引 ベータ版詳細 URL

http://www.odls.co.jp/services/cfd_beta.html

今後、弊社では、既に HP 上に告知している ODL MetaTrader4 ProActive のご提供、クイック入金サービス等、より一層お客様のニーズに応えたサービス提供をおこなってまいります。
※1 今回の提供においては、システム売買を含まない EA:ExpertAdvisor の利用のみとなります。

ODL JAPAN 株式会社

〒107-0052 東京都港区赤坂 4-7-14 赤坂進興ビル 5 階

関東財務局（金商）第 1718 号

加入協会／日本証券業協会 社団法人 金融先物取引業協会

ODL Securities Limited London(CP)

Northern & Shell Building 10 Lower Thames Street London EC3R 6AD UK

ロンドン証券取引所

ユーロネクスト LIFFE（ロンドン国際金融先物取引所）正会員

弊社の外国為替証拠金取引、貴金属・原油・石油製品証拠金取引、証券 CFD 取引(以下「取引」)には下記のリスクと重要事項が存在します。

- ・取引は元本や利益が保証された商品ではなく市場環境の変化や相場の変動により損失が発生する場合があります。
- ・取引はお客様の預託額を超える高額の取引が可能です。そのため大きな損失が発生しその額はお客様の預託額を超える可能性がございます。尚、預託を超えた損失に関してはお客様の皆様に支払清算義務が生じます。
- ・「取引」は弊社とお客様の間で行われる相対取引であります。このため以下のリスクにもご留意下さい。
 - a.お客様に提示いたします売値と買値には値差（スプレッド）があり、この値差は市場環境により変動する場合があります。
 - b.取引に際して弊社及び弊社取引先である金融機関等の信用状況の悪化に伴い預託金の全部または一部の返還が不可能となる場合がございます。
 - c.政治経済上の重大な変化、法規制・取引所規則・弊社提携先との契約（またはサービス）の改廃の他不可抗力等により取引条件（商品）の変更や停止、または改廃になる場合がございます。またインターネット・通信回線障害、お客様の PC の不調等から、取引（約定）と注文発注・取消を含む変更及び確認が不能となる場合がございます。
- ・政治経済上の重大な変化、法規制・取引所規則・弊社提携先との契約の改廃の他不可抗力等により取引条件の変更または取引が停止もしくは廃止になる場合がございます。
- ・各取引においてクーリングオフは適用対象外となります。
- ・取引では取引手数料は課金されず、その証拠金率は想定元本（取引レート x 取引額）に対し、外国為替証拠金取引は 1%、貴金属・原油・石油製品証拠金取引は 1～5%、証券 CFD 取引は 1～5%となります。
貴金属・原油・石油製品証拠金取引は金融商品取引と違い、現在日本国内に規制法が無いため施行業者に対する規則並びに罰則規定がない取引であることをご理解下さい。また弊社は貴金属・原油・石油製品証拠金取引について訪問販売や電話勧誘販売を行いません。このため弊社の当該取引も外国為替証拠金取引・証券 CFD 取引同様クーリングオフの対象外となります。

上記リスクは弊社の取引約款・取引説明書にも記載がございます。これら書面をよくお読みになり取引のリスク全般と特性をご理解の上で口座開設とお取引をお願い申し上げます。